

СОГЛАСОВАНО

Начальник УСЗН
Тацинского района
Ростовской области
Щенко Л.Н.

1 февраля 2021г.



УТВЕРЖДАЮ
Заведующий МБДОУ
Жирновского детского
сада «Ивушка»
И.В. Хусаинова
1 февраля 2021 г.



ПАСПОРТ ДОСТУПНОСТИ
объекта социальной инфраструктуры (ОСИ)
N 2/21

1. Общие сведения об объекте

1.1. Наименование (вид) объекта Муниципальное бюджетное дошкольное образовательное учреждение Жирновский детский сад «Ивушка» общеразвивающего вида, художественно-эстетического приоритетного направления развития воспитанников

1.2. Адрес объекта 347 091, Ростовская область, Тацинский район, п. Жирнов улица Крупской 11-А.

1.3. Сведения о размещении объекта:

- отдельно стоящее здание 2 этажей, 1652.6 кв. м

- часть здания _____ этажей (или на _____ этаже), _____ кв.м

- наличие прилегающего земельного участка (да, нет); да, 6987 кв. м

1.4. Год постройки здания 1979 год, последнего капитального ремонта

1.5. Дата предстоящих плановых ремонтных работ: текущего не планируется, капитального - не планируется

сведения об организации, расположенной на объекте

1.6. Название организации (учреждения) (полное юридическое наименование согласно Уставу, краткое наименование) Муниципальное бюджетное дошкольное образовательное учреждение Жирновский детский сад «Ивушка» общеразвивающего вида, художественно-эстетического приоритетного направления развития воспитанников

1.7. Юридический адрес организации (учреждения) 347091, Ростовская область, Тацинский район, п. Жирнов, ул. Крупской, 11-А

1.8. Основание для пользования объектом (оперативное управление, аренда, собственность) оперативное управление

1.9. Форма собственности (государственная, негосударственная) государственная

1.10. Территориальная принадлежность (федеральная, региональная, муниципальная) муниципальная

1.11. Вышестоящая организация (наименование) Отдел образования Администрации Тацинского района

1.12. Адрес вышестоящей организации, другие координаты Ростовская область, станица Тацинская, ул. Ленина, 66

2. Характеристика деятельности организации на объекте
(по обслуживанию населения)

2.1. Сфера деятельности (здравоохранение, образование, социальная защита, физическая культура и спорт, культура, связь и информация, транспорт,

жилой фонд, потребительский рынок и сфера услуг, другое)- **образование**
2.2. Виды оказываемых услуг **образовательные услуги по реализации образовательных программ дошкольного образования**

2.3. Форма оказания услуг: (на объекте, с длительным пребыванием, в т.ч. проживанием, на дому, дистанционно) : **на объекте с пребыванием с 7.30час. до 17.30 час**

2.4. Категории обслуживаемого населения по возрасту: (дети, взрослые трудоспособного возраста, пожилые; все возрастные категории) :**дети в возрасте от 1,5 до 8 лет**

2.5. Категории обслуживаемых инвалидов: инвалиды, передвигающиеся на коляске **нет**

инвалиды с нарушениями опорно-двигательного аппарата- **нет**

нарушениями зрения **-нет,**

нарушениями слуха **-нет,**

нарушениями умственного развития- **нет**

2.6. Плановая мощность: **115** посещаемость (количество обслуживаемых в день) **70** ,вместимость, пропускная способность **84**

2.7. Участие в исполнении ИПР инвалида, ребенка-инвалида **- нет**

3. Состояние доступности объекта

3.1. Путь следования к объекту пассажирским транспортом

(описать маршрут движения с использованием пассажирского транспорта) **отсутствует**

наличие адаптированного пассажирского транспорта к объекту **отсутствует**

3.2. Путь к объекту от ближайшей остановки пассажирского транспорта-**300 м:**

3.2.1. Расстояние до объекта от остановки транспорта 300м

3.2.2. Время движения (пешком) **5 мин.**

3.2.3. Наличие выделенного от проезжей части пешеходного пути **- нет**

3.2.4.Перекрестки: нерегулируемые; регулируемые, со звуковойсигнализацией, таймером; **- нерегулируемые**

3.2.5. Информация на пути следования к объекту: акустическая, тактильная, визуальная; **нет**

3.2.6. Перепады высоты на пути: **да**

Их обустройство для инвалидов на коляске: **нет**

3.3. Организация доступности объекта для инвалидов - форма обслуживания

№ п/п	Категория инвалидов (вид нарушения)	Вариант организации доступности объекта (формы обслуживания)
1	Все категории инвалидов и МГН	Б
	в том числе инвалиды:	
2	передвигающиеся на креслах-колясках	ДУ

3	с нарушениями опорно-двигательного аппарата	ДУ
4	с нарушениями зрения	ДУ
5	с нарушениями слуха	ДУ
6	с нарушениями умственного развития	ДУ

Указывается один из вариантов: "А", "Б", "ДУ", "ВНД".

3.4. Состояние доступности основных структурно-функциональных зон

№ п/п	Основные структурно-функциональные зоны	Состояние доступности, в том числе для основных категорий инвалидов
1	Территория, прилегающая к зданию (участок)	ДЧ-И(К.О.С.Г.У.)
2	Вход (входы) в здание	ДЧ-И(К.О.С.Г.У.)
3	Путь (пути) движения внутри здания (в т.ч. пути эвакуации)	ДЧ-И(К.О.С.Г.У.)
4	Зона целевого назначения здания (целевого посещения объекта)	ВНД
5	Санитарно-гигиенические помещения	ДЧ-И(С.Г.У.)
6	Система информации и связи (на всех зонах)	ДЧ-И(У.)
7	Пути движения к объекту (от остановки транспорта)	ДУ

Указывается: ДП-В - доступно полностью всем; ДП-И (К, О, С, Г, У) - доступно полностью избирательно (указать категории инвалидов); ДЧ-В - доступно частично всем; ДЧ-И (К, О, С, Г, У) - доступно частично избирательно (указать категории инвалидов); ДУ - доступно условно, ВНД - временно недоступно.

3.5. Итоговое заключение о состоянии доступности ОСИ:

Территория, прилегающая к зданию доступна условно для инвалидов. Пути движения по зданию, включая пути эвакуации условно доступны (помощь сотрудника). Санитарно-гигиенические помещения доступны условно для инвалидов, кроме инвалидов-колясочников.

4. Управленческое решение

4.1. Рекомендации по адаптации основных структурных элементов объекта

№ п/п	Основные структурно-функциональные зоны объекта	Рекомендации по адаптации объекта (вид работы)
-------	---	--

1	Территория, прилегающая к зданию (участок)	не нуждается
2	Вход (входы) в здание	не нуждается

3	Путь (пути) движения внутри здания (в т.ч. пути эвакуации)	Ремонт капитальный
4	Зона целевого назначения здания (целевого посещения объекта)	индивидуальное решение с ТСП
5	Санитарно-гигиенические помещения	ремонт капитальный
6	Система информации на объекте (на всех зонах)	индивидуальное решение с ТСП
7	Пути движения к объекту (от остановки транспорта)	не нуждается
8	Все зоны и участки	индивидуальное решение с ТСП

Указывается один из вариантов (видов работ): не нуждается; ремонт (текущий, капитальный); индивидуальное решение с ТСП; технические решения

невозможны - организация альтернативной формы обслуживания.

4.2. Период проведения работ - **2030г** в рамках исполнения (указывается наименование документа: программы, плана)

4.3. Ожидаемый результат (по состоянию доступности) после выполнения работ по адаптации после выполнения работ по адаптации – доступностью полностью избирательно. Оценка результата исполнения программы, плана (по состоянию доступности)

4.4. Для принятия решения **требуется**, не требуется (нужное подчеркнуть):
Согласование

Имеется заключение уполномоченной организации о состоянии доступности объекта (наименование документа и выдавшей его организации, дата), прилагается.

4.5. Информация размещена (обновлена) на Карте доступности субъекта Российской Федерации дата *****
(наименование сайта, портала)

5. Особые отметки

Паспорт сформирован на основании:

1. Анкеты (информации об объекте) от

2. Акта обследования объекта: N акта 1 от 25.01.2021.

3. Решения Комиссии МБДОУ, Ивушка? от "25" января 2021г.

УТВЕРЖДАЮ
Заведующий МБДОУ
Жирновского детского
сада «Ивушка»
И.В. Хусаинова



**АКТ ОБСЛЕДОВАНИЯ
объекта социальной инфраструктуры
К ПАСПОРТУ ДОСТУПНОСТИ ОСИ**

« 1 » февраль 2021 г.

Тацинский район

Ростовской области

1. Общие сведения об объекте

- 1.1. Наименование (вид) объекта Муниципальное бюджетное дошкольное образовательное учреждение Жирновский детский сад «Ивушка» общеразвивающего вида, художественно-эстетического приоритетного направления развития воспитанников
- 1.2. Адрес объекта 347091, Ростовская область, Тацинский район, п.Жирнов ул. Крупской, 11-А
- 1.3. Сведения о размещении объекта:
- отдельно стоящее здание - 2 этажа, площадь – 1652.6 кв. м
- наличие прилегающего земельного участка (да, нет)- да, 6987 кв. м;
- 1.4. Год постройки здания -1979, последнего капитального ремонта-нет;
- 1.5. Дата предстоящих плановых ремонтных работ: - нет, капитального – нет;
- 1.6. Название организации (учреждения) Муниципальное бюджетное дошкольное образовательное учреждение Жирновский детский сад «Ивушка» общеразвивающего вида, художественно-эстетического приоритетного направления развития воспитанников
(полное юридическое наименование – согласно Уставу, краткое наименование)
- 1.7. Юридический адрес организации (учреждения) 347081, Ростовская область, Тацинский район, п.Жирнов ул. Крупской, 11-А
- 1.8. Основание для пользования объектом (оперативное управление, аренда, собственность)
- 1.9. Форма собственности (государственная, негосударственная) государственная
- 1.10. Территориальная принадлежность (федеральная, региональная, муниципальная)
- 1.11. Вышестоящая организация Отдел образования Администрации Тацинского района
- 1.12. Адрес вышестоящей организации, другие координаты Ростовская область, станция Тацинская, улица Ленина, 66

**2. Характеристика деятельности организации на объекте
(по обслуживанию населения)**

2.1. Сфера деятельности - образование

(здравоохранение, образование, социальная защита, физическая культура и спорт, культура, связь и информация, транспорт, жилой фонд, потребительский рынок и сфера услуг, другое)

2.2. Виды оказываемых услуг образовательные услуги по реализации образовательных программ дошкольного образования

2.3. Форма оказания услуг: на объекте с пребыванием с 7.30 час. до 17.30 час.
(на объекте, с длительным пребыванием, в т.ч. проживанием, на дому, дистанционно)

2.4. Категории обслуживаемого населения по возрасту: (дети, взрослые трудоспособного возраста, пожилые; все возрастные категории): дети в возрасте от 1,5 года до 8 лет

2.5. Категории обслуживаемых инвалидов: инвалиды, передвигающиеся на коляске – нет;

инвалиды с нарушениями опорно-двигательного аппарата – нет;

нарушениями зрения, нарушениями слуха - нет;

нарушениями умственного развития: нет.

2.6. Плановая мощность: 115 посещаемость (количество обслуживаемых в день) 70, вместимость, пропускная способность 84

2.7. Участие в исполнении ИПР инвалида, ребенка-инвалида (да, нет) – нет.

3. Состояние доступности объекта

3.1 Путь следования к объекту пассажирским транспортом - отсутствует

-наличие адаптированного пассажирского транспорта к объекту – отсутствует

3.2 Путь к объекту от ближайшей остановки пассажирского транспорта:

3.2.1. расстояние до объекта от остановки транспорта – 300м

3.2.2. время движения (пешком) – 5мин

3.2.3. наличие выделенного от проезжей части пешеходного пути (*да, нет*) – нет

3.2.4. Перекрестки: нерегулируемые;

3.2.5. Информация на пути следования к объекту: нет;

3.2.6. Перепады высоты на пути: есть, нет. Их обустройство для инвалидов на коляске: нет

3.3 Организация доступности объекта для инвалидов – форма обслуживания

№№ п/п	Категория инвалидов (вид нарушения)	Вариант организации доступности объекта (формы обслуживания)*
1.	Все категории инвалидов и МГН	Б
	<i>в том числе инвалиды:</i>	
2	передвигающиеся на креслах-колясках	ДУ
3	с нарушениями опорно-двигательного аппарата	ДУ

4	с нарушениями зрения	ДУ
5	с нарушениями слуха	ДУ
6	с нарушениями умственного развития	ДУ

* - указывается один из вариантов: «А», «Б», «ДУ», «ВНД»

3.4. Состояние доступности основных структурно-функциональных зон

№ № п/п	Основные структурно-функциональные зоны	Состояние доступности, в том числе для основных категорий инвалидов**
1	Территория, прилегающая к зданию (участок)	ДЧ-В
2	Вход (входы) в здание	ДЧ-В
3	Путь (пути) движения внутри здания (в т.ч. пути эвакуации Iго этажа)	ДЧ-И(О.С.Г.У.)
4	Зона целевого назначения здания (целевого посещения объекта)	ВНД
5	Санитарно-гигиенические помещения	ДЧ-И(С.Г.У)
6	Система информации и связи (на всех зонах)	ДУ
7	Пути движения к объекту (от остановки транспорта)	ДУ

** Указывается: ДП-В - доступно полностью всем; ДП-И (К, О, С, Г, У) – доступно полностью избирательно (указать категории инвалидов); ДЧ-В - доступно частично всем; ДЧ-И (К, О, С, Г, У) – доступно частично избирательно (указать категории инвалидов); ДУ - доступно условно, ВНД - недоступно

3.5. ИТОГОВОЕ ЗАКЛЮЧЕНИЕ о состоянии доступности ОСИ: доступно частично, избирательно (О,С, Г,У).

4. Управленческое решение (проект)

4.1. Рекомендации по адаптации основных структурных элементов объекта:

№ № п \п	Основные структурно-функциональные зоны объекта	Рекомендации по адаптации объекта (вид работы)*
1	Территория, прилегающая к зданию (участок)	нуждается
2	Вход (входы) в здание	индивидуальное решение с ТСП
3	Путь (пути) движения внутри здания (в т.ч. пути эвакуации)	технические решения невозможны

4	Зона целевого назначения здания (целевого посещения объекта)	нуждается
5	Санитарно-гигиенические помещения	индивидуальное решение с ТСП
6	Система информации на объекте (на всех зонах)	индивидуальное решение с ТСП
7	Пути движения к объекту (от остановки транспорта)	Не нуждается
8.	Все зоны и участки	Капитальный ремонт

*- указывается один из вариантов (видов работ): не нуждается; ремонт (текущий, капитальный); индивидуальное решение с ТСП; технические решения невозможны — организация альтернативной формы обслуживания

4.2. Период проведения работ- 2021-2030 г.г. в рамках исполнения акта обследования от 03

(указывается наименование документа: программы, плана)

4.3 Ожидаемый результат (по состоянию доступности) после выполнения работ по адаптации – доступность объекта для **всех категорий инвалидов.**

Оценка результата исполнения программы, плана (по состоянию доступности)

4.4. Для принятия решения требуется, не требуется (нужное подчеркнуть):

4.4.1. согласование на Комиссии _____

(наименование Комиссии по координации деятельности в сфере обеспечения доступной среды жизнедеятельности для инвалидов и других МГН)

4.4.2. согласование работ с надзорными органами (в сфере проектирования и строительства, архитектуры, охраны памятников, другое – указать)

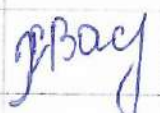


4.4.3. техническая экспертиза; разработка проектно-сметной документации; нет

4.4.4. согласование с вышестоящей организацией (собственником объекта)- да.

4.4.5. согласование с общественными организациями инвалидов- нет;

4.4.6. другое -

Комиссия по организации обследования доступности и паспортизации объекта и предоставляемых услуг МБДОУ Жирновском детском саду «Ивушка»

№ п/п		ФИО	Должность	Подпись
1.	Председатель комиссии	Хусаинова И.В.	заведующий	
		Черникова М.Ф.	Представитель общества инвалидов по Тацинскому району	
		Гончарова И.Ю.	Ответственный по оказанию помощи инвалидам в сопровождении к месту получения услуг	

ПРИЛОЖЕНИЕ №1
к Акту обследования ОСИ
к паспорту доступности ОСИ

от "1" *сентября* 2021 г.

I. Результаты обследования:

1. Территории, прилегающей к зданию (участка)
МБДОУ Жирновский д/с «Ивушка», 347 091 Ростовская область,
Тацинский район, п.Жирнов, ул. Крупской 11-А
(наименование объекта, адрес)

N п/п	Наименование функционально-планировочного элемента	Наличие элемента			Выявленные нарушения и замечания		Работы по адаптации объектов	
		есть/нет	N на плане	N фото	Содержание	Значимо для инвалида (категория)	Содержание	Виды работ
1.1	Вход (входы) на территорию	есть	есть	№1				
1.2	Путь (пути) движения на территории	есть	есть	№2				
1.3	Лестница (наружная)	-	-	-				
1.4	Пандус (наружный)	-	-	-				
1.5	Автостоянка и парковка	-	-	-	Отсутствует оборудованная площадка для инвалидов.			
	ОБЩИЕ требования к зоне							

II. Заключение по зоне:

Наименование структурно-функциональной зоны	Состояние доступности <*> (к пункту 3.4 Акта обследования ОСИ)	Приложение		Рекомендации по адаптации (вид работы) <***> к пункту 4.1 Акта обследования ОСИ
		N на плане	N фото	
Территория прилегающая к зданию.	ДЧ-В		1-4	индивидуальное решение с ТСП

Указывается: ДП-В - доступно полностью всем; ДП-И (К, О, С, Г, У) - доступно полностью избирательно (указать категории инвалидов); ДЧ-В - доступно частично всем; ДЧ-И (К, О, С, Г, У) - доступно частично избирательно (указать категории инвалидов); ДУ - доступно условно, ВНД - недоступно.

Указывается один из вариантов: не нуждается; ремонт (текущий, капитальный); индивидуальное решение с ТСП; технические решения невозможны - организация альтернативной формы обслуживания.

Комментарий к заключению: **Территория прилегающая к зданию доступна условно для всех категорий инвалидов.**

от "1" *сентября* 2021 г.

I. Результаты обследования:

2. Входа (входов) в здание

МБДОУ Жирновский детский сад «Ивушка» Ростовская область п. Жирнов,
ул.Крупской 11-А.
(наименование объекта, адрес)

N п/п	Наименование функционально-планировочного элемента	Наличие элемента			Выявленные нарушения и замечания		Работы по адаптации объектов	
		есть/нет	N на плане	N фото	Содержание	Значимо для инвалида (категория)	Содержание	Виды работ
2.1	Лестница (наружная)	есть	-	№ 3	-	-	-	-
2.2	Пандус (наружный)	есть	-	№ 4	-	-	-	-
2.3	Входная площадка (перед дверью)	есть		№5				
2.4	Дверь (входная)	есть		№ 6				
2.5	Тамбур	есть		№7				
	ОБЩИЕ требования к зоне							

II. Заключение по зоне:

Наименование структурно-функциональной зоны	Состояние доступности <*> (к пункту 3.4 Акта обследования ОСИ)	Приложение		Рекомендации по адаптации (вид работы) <***> к пункту 4.1 Акта обследования ОСИ
		N на плане	N фото	
Входы в здание	ДП-В			

<*> Указывается: ДП-В - доступно полностью всем; ДП-И (К, О, С, Г, У) - доступно полностью избирательно (указать категории инвалидов); ДЧ-В - доступно частично всем; ДЧ-И (К, О, С, Г, У) - доступно частично избирательно (указать категории инвалидов); ДУ - доступно условно, ВНД - недоступно.

<***> Указывается один из вариантов: не нуждается; ремонт (текущий, капитальный); индивидуальное решение с ТСР; технические решения невозможны - организация альтернативной формы обслуживания.

Комментарий к заключению: Вход в здание МБДОУ Жирновского детского сада «Ивушка» доступен полностью всем.

I. Результаты обследования:
3. Пути (путей) движения внутри здания
(в т.ч. путей эвакуации)

МБДОУ Жирновский д/с «Ивушка», 347 091 Ростовская область,
Тацинский район, п.Жирнов, ул. Крупской 11-А
(наименование объекта, адрес)

N п/п	Наименование функционально-планировочного элемента	Наличие элемента			Выявленные нарушения и замечания		Работы по адаптации объектов	
		есть/ нет	N на плане	N фото	Содер- жание	Значимо для инва- лида (ка- тегория)	Содер- жание	Виды работ
3.1	Коридор (вестибюль, зона ожидания, галерея, балкон)	есть		№8				
3.2	Лестница (внутри здания)	есть		№9				
3.3	Пандус (внутри здания)	нет						
3.4	Лифт пассажирский (или подъемник)	нет						
3.5	Дверь	есть		№10				
3.6	Пути эвакуации (в т.ч. зоны безопасности)							
	ОБЩИЕ требования к зоне							

II. Заключение по зоне:

Наименование структурно-функциональной зоны	Состояние доступности <*> (к пункту 3.4 Акта обследования ОСИ)	Приложение		Рекомендации по адаптации (вид работы) <***> к пункту 4.1 Акта обследования ОСИ
		N на плане	N фото	
Вестибюль первого этажа, кабинет заведующего, группа «Белочки» на первом этаже здания	ДЧ-В		№ 9,10	

<*> Указывается: ДП-В - доступно полностью всем; ДП-И (К, О, С, Г, У) - доступно полностью избирательно (указать категории инвалидов); ДЧ-В - доступно частично всем; ДЧ-И (К, О, С, Г, У) - доступно частично избирательно (указать категории инвалидов); ДУ - доступно условно, ВНД - недоступно.

<***> Указывается один из вариантов: не нуждается; ремонт (текущий, капитальный); индивидуальное решение с ТСР; технические решения невозможны - организация альтернативной формы обслуживания.

Комментарий к заключению: Пути движения внутри здания МБДОУ Жирновского детского сада «Ивушка» доступны частично всем, в случае проведения кап.ремонта будут доступны полностью всем.

I. Результаты обследования:

4. Зоны целевого назначения здания
(целевого посещения объекта)

Вариант I - зона обслуживания инвалидов

МБДОУ Жирновский детский сад «Ивушка» Ростовская область п.Жирнов,
ул. Крупской 11-А (наименование объекта, адрес)

N п/п	Наименование функционально-планировочного элемента	Наличие элемента			Выявленные нарушения и замечания		Работы по адаптации объектов	
		есть/нет	N на плане	N фото	Содержание	Значимо для инвалида (категория)	Содержание	Виды работ
4.1	Кабинетная форма обслуживания	-	-	-	-	-	-	-
4.2	Зальная форма обслуживания	-	-	-	-	-	-	-
4.3	Прилавочная форма обслуживания	-	-	-	-	-	-	-
4.4	Форма обслуживания с перемещением по маршруту	-	-	-	-	-	-	-
4.5	Кабина индивидуального обслуживания	-	-	-	-	-	-	-
	ОБЩИЕ требования к зоне	-	-	-	-	-	-	-

II. Заключение по зоне:

Наименование структурно-функциональной зоны	Состояние доступности <*> (к пункту 3.4 Акта обследования ОСИ)	Приложение		Рекомендации по адаптации (вид работы) <***> к пункту 4.1 Акта обследования ОСИ
		N на плане	N фото	
Прием граждан	ДЧ-И (У.Г.С.О.)			индивидуальное решение с ТСР

Указывается: ДП-В - доступно полностью всем; ДП-И (К, О, С, Г, У) - доступно полностью избирательно (указать категории инвалидов); ДЧ-В - доступно частично всем; ДЧ-И (К, О, С, Г, У) - доступно частично избирательно (указать категории инвалидов); ДУ - доступно условно, ВНД - недоступно.

Указывается один из вариантов: не нуждается; ремонт (текущий, капитальный); индивидуальное решение с ТСР; технические решения невозможны - организация альтернативной формы обслуживания.

Комментарий к заключению: В случае проведения капитального ремонта зоны целевого назначения здания будут доступны полностью всем.

I. Результаты обследования:
5. Санитарно-гигиенических помещений
МБДОУ Жирновский детский сад «Ивушка» Ростовская область п.Жирнов,
ул.Купской 11-А.
(Наименование объекта, адрес)

N п/п	Наименование функционально-планировочного элемента	Наличие элемента			Выявленные нарушения и замечания		Работы по адаптации объектов	
		есть/ нет	N на плане	N фото	Содер- жание	Значимо для инва- лида (ка- тегория)	Содер- жание	Виды работ
5.1	Туалетная комната	нет	-	-	-	-	-	-
5.2	Душевая/ванная комната	нет	-	-	-	-	-	-
5.3	Бытовая комната (гардеробная)	нет	-	-	-	-	-	-
	ОБЩИЕ требования к зоне		-	-	-	-	-	-

II. Заключение по зоне:

Наименование структурно-функциональной зоны	Состояние доступности <*> (к пункту 3.4 Акта обследования ОСИ)	Приложение		Рекомендации по адаптации (вид работы) <***> к пункту 4.1 Акта обследования ОСИ
		N на плане	N фото	
Санитарно-гигиенических помещений	ДЧ-И (О, С, Г, У)			Капитальный ремонт

<*> Указывается: ДП-В - доступно полностью всем; ДП-И (К, О, С, Г, У) - доступно полностью избирательно (указать категории инвалидов); ДЧ-В - доступно частично всем; ДЧ-И (К, О, С, Г, У) - доступно частично избирательно (указать категории инвалидов); ДУ - доступно условно, ВНД - недоступно.

<***> Указывается один из вариантов: не нуждается; ремонт (текущий, капитальный); индивидуальное решение с ТСП; технические решения невозможны - организация альтернативной формы обслуживания.

Комментарий к заключению: Санитарно-гигиенические помещения доступны избирательно(О.С.Г.У.) для доступности санитарно-гигиенических помещений инвалидам колясочникам требуется капитальный ремонт

I. Результаты обследования:
6. Системы информации на объекте
МБДОУ Жирновский детский сад «Ивушка» Ростовская область п.Жирнов,
ул.Крупской 11-А. (Наименование объекта, адрес)

N п/п	Наименование функционально-планировочного элемента	Наличие элемента			Выявленные нарушения и замечания		Работы по адаптации объектов	
		есть/нет	N на плане	N фото	Содержание	Значимо для инвалида (категория)	Содержание	Виды работ
6.1	Визуальные средства	есть		№6				
6.2	Акустические средства	-	-					
6.3	Тактильные средства	-	-					
	ОБЩИЕ требования к зоне							

II. Заключение по зоне:

Наименование структурно-функциональной зоны	Состояние доступности <*> (к пункту 3.4 Акта обследования ОСИ)	Приложение		Рекомендации по адаптации (вид работы) <*> к пункту 4.1 Акта обследования ОСИ
		N на плане	N фото	
Системы информации на объекте	ДУ			индивидуальное решение с ТСП

<*> Указывается: ДП-В - доступно полностью всем; ДП-И (К, О, С, Г, У) - доступно полностью избирательно (указать категории инвалидов); ДЧ-В - доступно частично всем; ДЧ-И (К, О, С, Г, У) - доступно частично избирательно (указать категории инвалидов); ДУ - доступно условно, ВНД - недоступно.

<*> Указывается один из вариантов: не нуждается; ремонт (текущий, капитальный); индивидуальное решение с ТСП; технические решения невозможны - организация альтернативной формы обслуживания.

Комментарий к заключению: Системы информации на объекте МБДОУ Жирновский детский сад «Ивушка» Ростовская область п.Жирнов, ул.Крупской 11-А. имеют условную доступность, в случае проведения капитального ремонта объект будет системы информации на объекте будут доступны полностью всем.

УТВЕРЖДАЮ
Заведующий МБДОУ Жирновским детским садом «Ивушка»
И.В. Хусайнова



АНКЕТА

(информация об объекте социальной инфраструктуры)
К ПАСПОРТУ ДОСТУПНОСТИ ОСИ
N 2/21

1. Общие сведения об объекте

1.1. Наименование (вид) объекта Муниципальное бюджетное дошкольное образовательное учреждение Жирновский детский сад «Ивушка» общеразвивающего вида, художественно-эстетического приоритетного направления развития воспитанников .

1.2. Адрес объекта 347 091, Ростовская область, Тацинский район, п.Жирнов улица Крупской 11-А

1.3. Сведения о размещении объекта: 347 091, Ростовская область, Тацинский район, п.Жирнов улица Крупской 11-А

- отдельно стоящее здание 2 этажей, 1652.6 кв. м

- часть здания _____ этажей (или на _____ этаже), кв. м

1.4. Год постройки здания 1979, последнего капитального ремонта _____

1.5. Дата предстоящих плановых ремонтных работ: текущего ,
капитального

сведения об организации, расположенной на объекте

1.6. Название организации (учреждения) (полное юридическое наименование -

согласно Уставу, краткое наименование) Муниципальное бюджетное дошкольное образовательное учреждение Жирновский детский сад «Ивушка» общеразвивающего вида, художественно-эстетического приоритетного направления развития воспитанников .(МБДОУ Жирновский детский сад «Ивушка»)

1.7. Юридический адрес организации (учреждения) 347081, Ростовская область,

Тацинский район, п.Жирнов улица Крупской -11-

1.8. Основание для пользования объектом (оперативное управление, аренда, собственность)

1.9. Форма собственности (государственная, негосударственная)

1.10. Территориальная принадлежность (федеральная, региональная, муниципальная)

1.11. Вышестоящая организация (наименование) Отдел образования Администрации Тацинского района

1.12. Адрес вышестоящей организации, другие координаты Отдел образования Администрации Тацинского района, Ростовская область, станция Тацинская, улица Ленина, 66

2. Характеристика деятельности организации на объекте

2.1. Сфера деятельности (здравоохранение, образование, социальная защита,

физическая культура и спорт, культура, связь и информация, транспорт, жилой

фонд, потребительский рынок и сфера услуг, другое образование

2.2. Виды оказываемых услуг образовательные услуги по реализации образовательных программ дошкольного образования

2.3. Форма оказания услуг: (на объекте, с длительным пребыванием, в т.ч. проживанием, на дому, дистанционно)

2.4. Категории обслуживаемого населения по возрасту: (дети, взрослые трудоспособного возраста, пожилые; все возрастные категории)

2.5. Категории обслуживаемых инвалидов: инвалиды, передвигающиеся на

коляске, инвалиды с нарушениями опорно-двигательного аппарата; нарушениями

зрения, нарушениями слуха, нарушениями умственного развития

2.6. Плановая мощность: посещаемость (количество обслуживаемых в день),

вместимость, пропускная способность 115

2.7. Участие в исполнении ИПР инвалида, ребенка-инвалида (да, нет)

3. Состояние доступности объекта для инвалидов и других маломобильных групп населения (МГН)

3.1. Путь следования к объекту пассажирским транспортом (описать маршрут движения с использованием пассажирского транспорта) отсутствует,

наличие адаптированного пассажирского транспорта к объекту отсутствует

3.2. Путь к объекту от ближайшей остановки пассажирского транспорта:

3.2.1. Расстояние до объекта от остановки транспорта 300 м

3.2.2. Время движения (пешком) 5 мин.

3.2.3. Наличие выделенного от проезжей части пешеходного пути (да, нет)

3.2.4. Перекрестки: нерегулируемые; регулируемые, со звуковой сигнализацией, таймером; нет

3.2.5. Информация на пути следования к объекту: акустическая, тактильная, визуальная; нет

3.2.6. Перепады высоты на пути: есть, нет Их обустройство для инвалидов на коляске: да, нет

3.3. Вариант организации доступности ОСИ (формы обслуживания) с учетом СП 35-101-2001

№ п/п	Категория инвалидов (вид нарушения)	Вариант организации доступности объекта
1	Все категории инвалидов и МГН	
	в том числе инвалиды:	

2	передвигающиеся на креслах-колясках	ДУ
3	с нарушениями опорно-двигательного аппарата	ДУ
4	с нарушениями зрения	ДУ
5	с нарушениями слуха	ДУ
6	с нарушениями умственного развития	ДУ

Указывается один из вариантов: "А", "Б", "ДУ", "ВНД".

4. Управленческое решение
(предложения по адаптации основных
структурных элементов объекта)

№ п/п	Основные структурно-функциональные зоны объекта	Рекомендации по адаптации объекта (вид работы)
1	Территория, прилегающая к зданию (участок)	ДЧ-В
2	Вход (входы) в здание	ДЧ-В
3	Путь (пути) движения внутри здания (в т.ч. пути эвакуации)	ДЧ-И(О.С.Г.У.)
4	Зона целевого назначения (целевого посещения объекта)	ВНД
5	Санитарно-гигиенические помещения	ДЧ-И(С.Г.У)
6	Система информации на объекте (на всех зонах)	ДУ
7	Пути движения к объекту (от остановки транспорта)	ДУ
8	Все зоны и участки	

Указывается один из вариантов (видов работ): не нуждается; ремонт (текущий, капитальный); индивидуальное решение с ТСР; технические решения

невозможны - организация альтернативной формы обслуживания.

Размещение информации на Карте доступности субъекта Российской Федерации согласовано

(подпись, Ф.И.О., должность; координаты для связи
уполномоченного представителя объекта)

Фото №1 вход на территорию



Фото № 2 Дорожка



Фото №3 Лестница наружная



Фото 4 Пандус наружный



Фото 5 Входная площадка перед дверью.



Фото 6 Дверь (входная)



Фото 7 Тамбур



Фото 8 Вестибюль

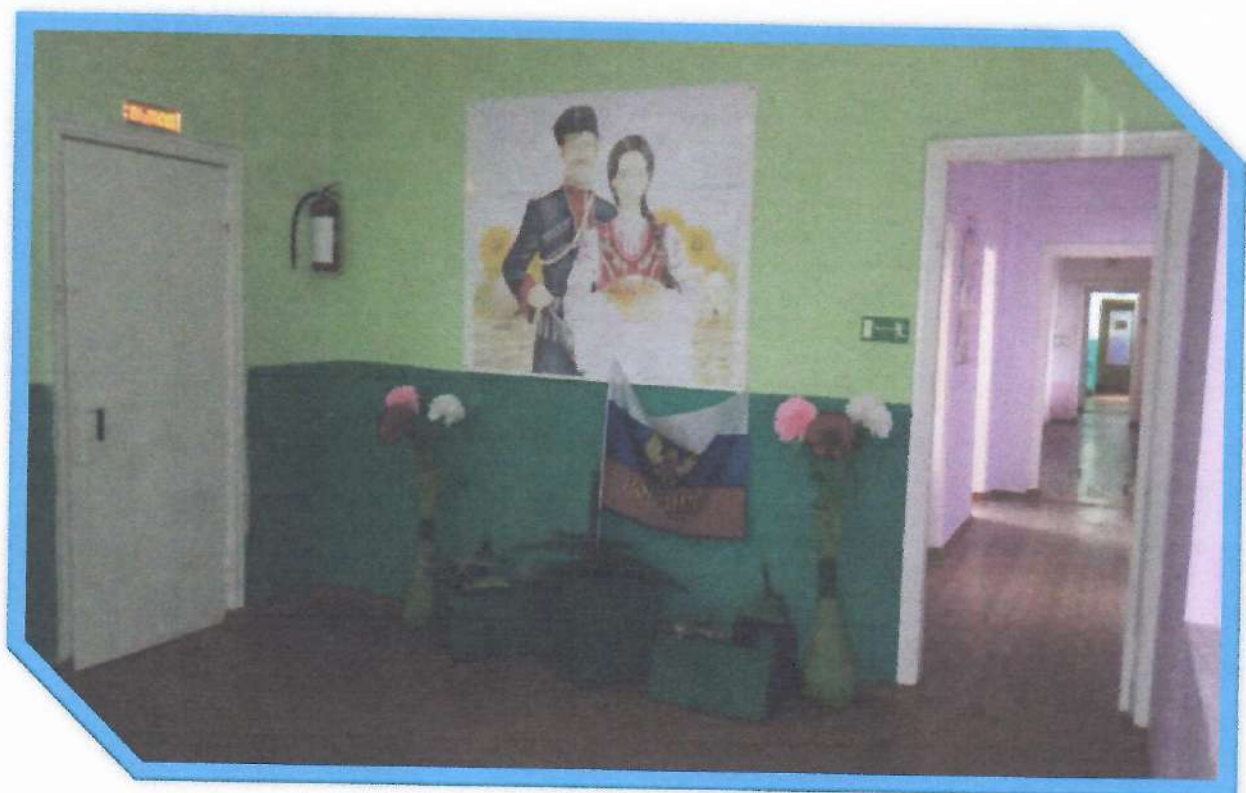


Фото 9 Лестница внутри здания



Фото 10 Дверь в Музыкальный зал, кабинет заведующей

